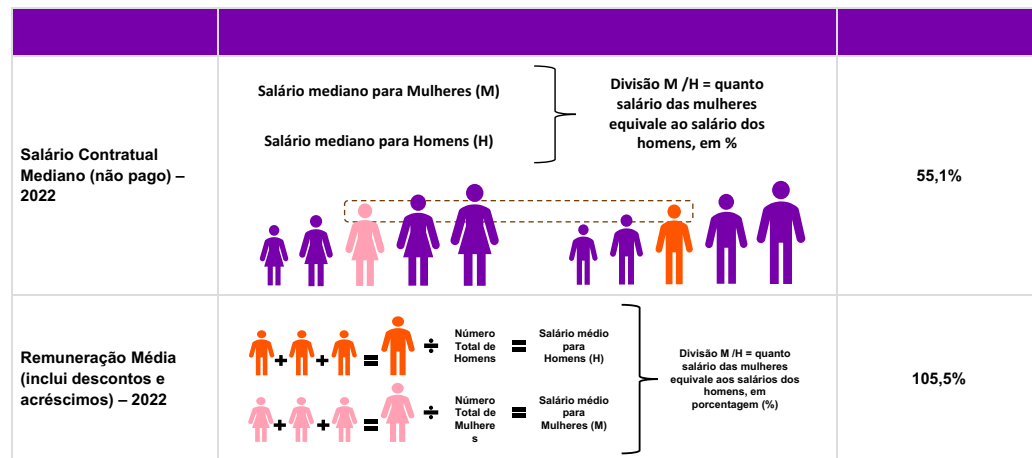


Relatório de Transparência e Igualdade Salarial de Mulheres e Homens - 2º Semestre 2024

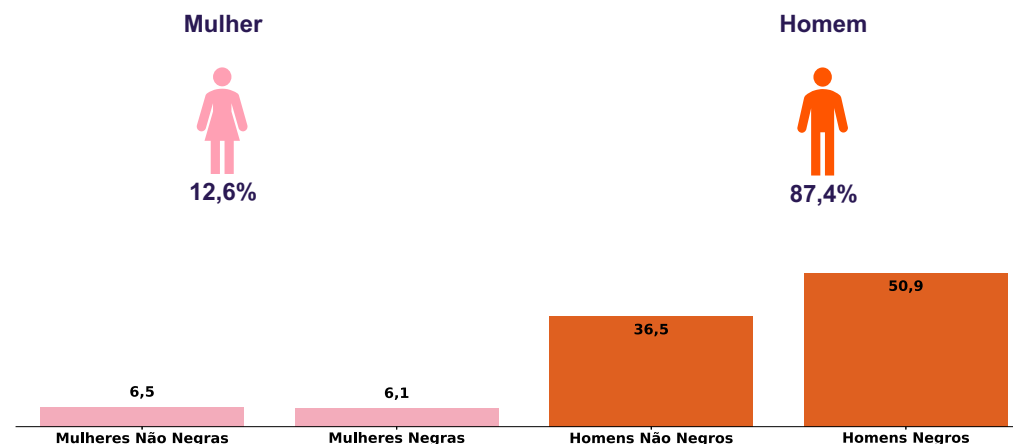
Empregador: 00.028.986/0010-07 / Quant. de trabalhadores: 232

Diferenças de salários entre mulheres e homens: O salário mediano das mulheres equivale a 55,1% do recebido pelos homens. Já o salário médio equivalia a 105,5%

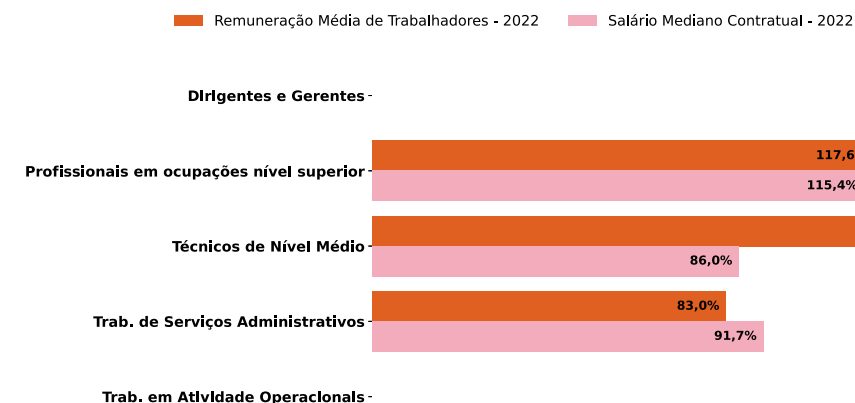


Elementos que podem explicar as diferenças verificadas:

a) Composição do total de empregados por sexo e etnia e raça



Por grande grupo de ocupação, a diferença (%) do salário das mulheres em comparação aos homens, aparece quando for maior ou menor que 100:



Para cada grupo de ocupação que não apresenta cálculo da diferença, para salário de contratação ou para remuneração média, pode ter ocorrido um dos seis motivos: (1) por ter menos de três mulheres; (2) por ter menos de três homens; (3) por não ter mulheres; (4) por não ter homens; (5) por não ter três homens nem três mulheres naquele grupo ocupacional; (6) por não ter nem homens nem mulheres naquele grupo ocupacional.

b) Critérios de remuneração e ações para garantir diversidade

Critérios remuneratórios	1º Sem 2024
Plano de Cargos e Salários ou Plano de Carreira	🚫
Cumprir metas de produção	
Disponibilidade para horas extras, reuniões com clientes e viagens	
Disponibilidade de pessoa em ocupações específicas	
Tempo de experiência profissional	
Capacidade de trabalho em equipe	🚫
Proatividade, desenvolvimento de ideias e sugestões	🚫
Ações para aumentar a diversidade	1º Sem 2024
Ações de apoio a compartilhamento de obrigações familiares para ambos os sexos	🚫🚫🚫🚫
Políticas de contratação de mulheres (negras, com deficiência, em situação de violência, chefes de família, LGBTQIA+, Indígenas)	🚫🚫🚫🚫
Políticas de promoção de mulheres para cargos de direção e gerência	🚫