



Carnaval com segurança começa no elevador

Cuidados simples para manter a segurança e a tranquilidade no condomínio



O Carnaval é tempo de festa, encontros e muita movimentação. Com o aumento do fluxo de pessoas no condomínio, o uso dos elevadores se intensifica e alguns cuidados fazem toda a diferença para garantir viagens seguras e tranquilas para todos.



Nada de folia dentro da cabina. Pulos, empurrões e brincadeiras devem ficar para a avenida. No elevador, o comportamento tranquilo preserva o funcionamento do equipamento e a segurança dos usuários.



Crianças sempre acompanhadas. Menores de 10 anos devem utilizar o elevador com um adulto. A supervisão evita riscos e garante deslocamentos mais seguros.

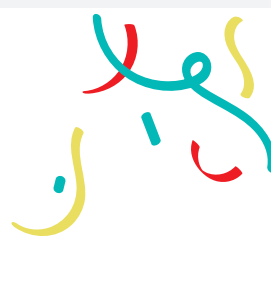


Respeite a capacidade da cabina. A lotação máxima não é fantasia: é uma regra essencial de segurança. Exceder o limite pode comprometer o desempenho do elevador.



Em caso de parada, mantenha a calma. Se o elevador parar, utilize o intercomunicador ou o botão de alarme e avise a portaria. Não tente abrir as portas. O resgate deve ser feito apenas por profissionais habilitados ou pelo Corpo de Bombeiros.

Com atenção e atitudes simples, é possível curtir o Carnaval com mais segurança e tranquilidade no condomínio.



Conte com a Atlas Schindler para manter seus elevadores sempre no ritmo certo.