

A Turminha do Condomínio apresenta:

# A CALÇOLA DA PROFESSORA OFÉLIA!

Edição #2



[www.schindler.com.br](http://www.schindler.com.br)  
0800 055 1918



**Atlas Schindler**

# A CALÇOLA DA PROFESSORA OFÉLIA!





ALGUNS DIAS DEPOIS NO SHOPPING...



ESTES SINAIS SÃO MUITO IMPORTANTES!

ESTE MOSTRA QUE NÃO É PERMITIDO USAR CARRINHO DE BEBÊ NA ESCADA ROLANTE!

O CORRETO É UTILIZAR O ELEVADOR!



E ESSE, TIO JORGE?

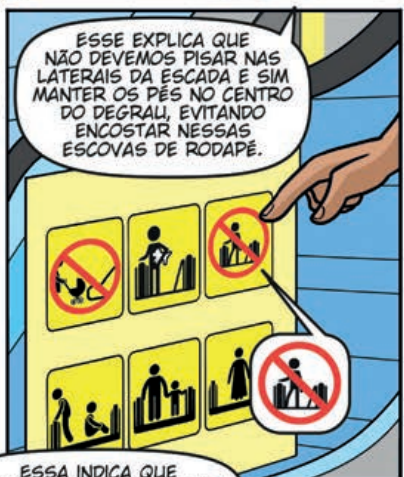
ESSE INDICA QUE ANIMAIS DE ESTIMAÇÃO DEVEM SER LEVADOS NO COLO!



NESSE CASO, PRECISA IR DE ELEVADOR!

É LÓGICO, SE A ESCADA PRENDEU O VESTIDO DA PRÓ OFÉLIA, PODE TAMBÉM MACHUCAR A PATINHA DOS BICHINHOS.

EITA! E SE FOR UM CACHORRÃO?



ESSE EXPLICA QUE NÃO DEVEMOS PISAR NAS LATERAIS DA ESCADA E SIM MANTER OS PÉS NO CENTRO DO DEGRAU, EVITANDO ENCOSTAR NESSAS ESCOVAS DE RODAPÉ.



NÃO NINA! ENSINA SEU PAI QUE ELAS SERVEM PRA MANTER OS PÉS LONGE DOS VÃOS QUE EXISTEM NAS LATERAIS DOS DEGRAUS!

NÃO É SEGURO FICAR COM OS PÉS PRÓXIMOS AO RODAPÉ DA ESCADA.

HA, HA, HA! O MEU PAI ACHA QUE ESSAS ESCOVAS SÃO PARA LIMPAR OS SAPATOS!

ESSA INDICA QUE CRIANÇAS PEQUENAS DEVEM ANDAR NA ESCADA ROLANTE DE MÃOS DADAS COM OS ADULTOS!

MOSTRA TAMBÉM O ADULTO SEGURANDO O CORRIMÃO!

BOA, NINA! ISSO MESMO. SEMPRE DEVEMOS USAR O CORRIMÃO.





ALGUNS DIAS DEPOIS...

ESSE SINAL INDICA QUE NÃO É PERMITIDO SENTAR NO DEGRAU DA ESCADA. ISSO PODE SER MUITO PERIGOSO.

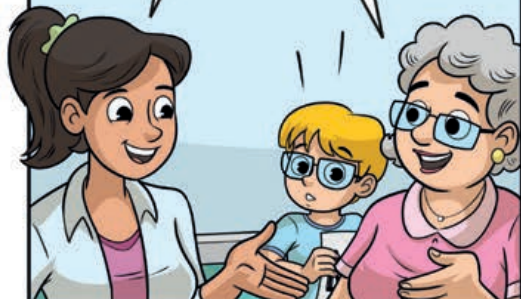
PRECISAMOS TER MUITA ATENÇÃO COM SAPATOS DE BORRACHA E DE SALTO ALTO. ELES PODEM ENROSCAR NOS VÃOS OU LATERAIS DOS DEGRAUS.

DEVEMOS TOMAR CUIDADO COM ROUPAS COMPRIDAS E CADARGOS DESAMARRADOS PORQUE ELAS PODEM SER PUXADAS PELOS DEGRAUS E CAUSAR ACIDENTES.



O QUE ACHOU DA APRESENTAÇÃO DELES, PRÓ OFÉLIA?

GOSTEI MUITO! SE EU SOUBESSE DISSO TUDO ANTES, NÃO TERIA SOFRIDO AQUELE INCIDENTE!



DESCULPA A GENTE PELO DESENHO, PRÓ OFÉLIA!

ESTÃO DESCULPADOS. O IMPORTANTE É QUE TODOS APRENDEMOS QUE A ESCADA ROLANTE É SEGURA DESDE QUE A GENTE TENHA ATENÇÃO E USE ELA CORRETAMENTE!



HA, HA, HA!

HE, HE, HE!

SÓ UMA COISA, VOCÊS DOIS PRECISAM PRATICAR MAIS NAS AULAS DE ARTES!

EU FIQUEI MUITO FEIA NO DESENHO DE VOCÊS!



FIM